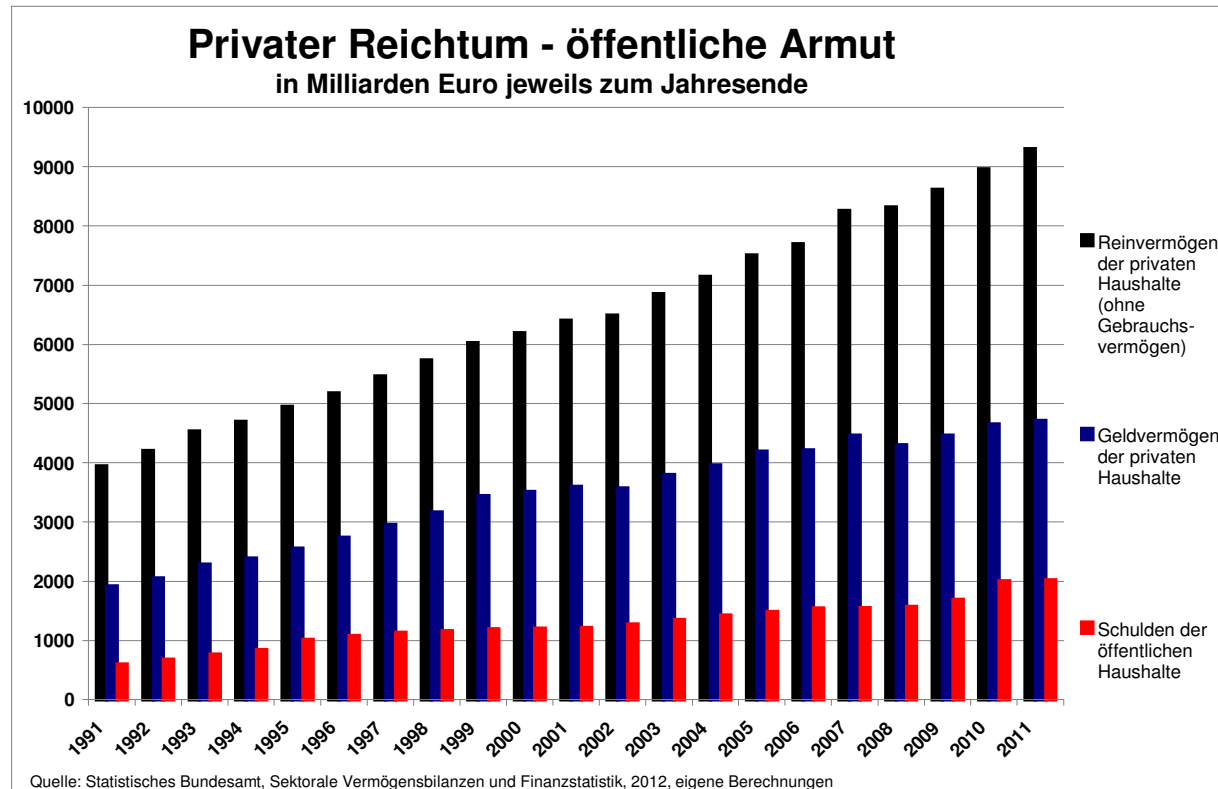




# UM *fair* TEILEN

Denn Geld ist genug da!



**Merke:**  
**Die Schulden der einen sind  
immer das Vermögen von anderen!**

### Staatsverschuldung in Deutschland:

u.a.  
Deutsche Einheit  
1991 – 1998: **578 Mrd. €**

Steuersenkungen  
1998 – 2007: **398 Mrd. €**

Finanzmarktkrise  
2007 – 2010: **474 Mrd. €**  
(fast 300 Mrd. € für Banken)

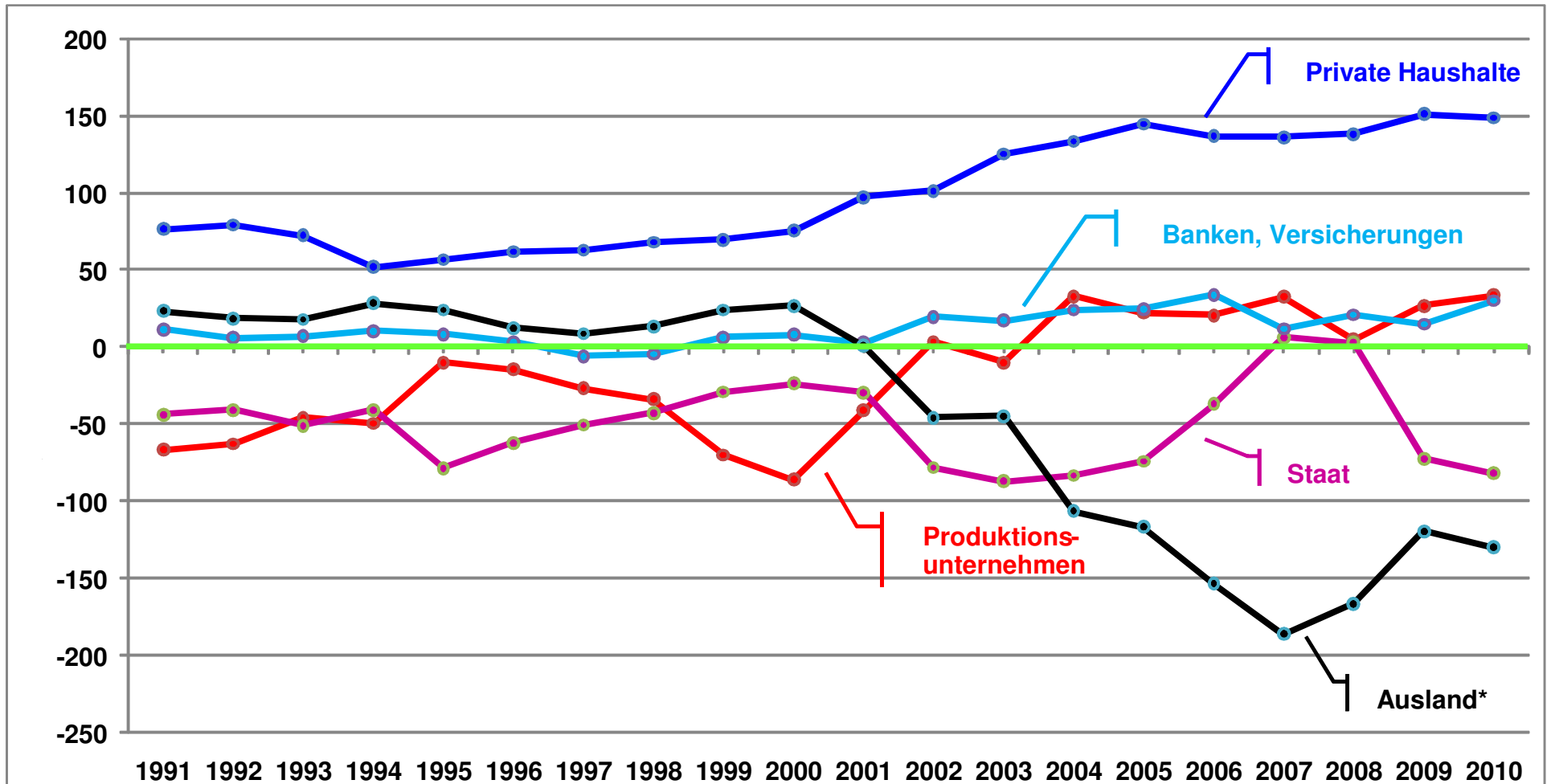
### Absturz der Lohnquote am Volkseinkommen

1993 = 72,5 %

2011 = 67,2 %

über 900 Mrd. €

# Finanzierungssalden der Wirtschaftssektoren in Deutschland



\*Nettokreditgewährung an die übrige Welt;  
 1995 und 2000 bereinigt um Umbuchungen (Schulden der Treuhandanstalt bzw. Einnahmen aus UMT\$-Lizenzen)  
 Quelle: Deutsche Bundesbank: Finanzierungsrechnung, Frankfurt a.M. laufende Ausgaben

# **Erhebung einer einmaligen Vermögensabgabe**

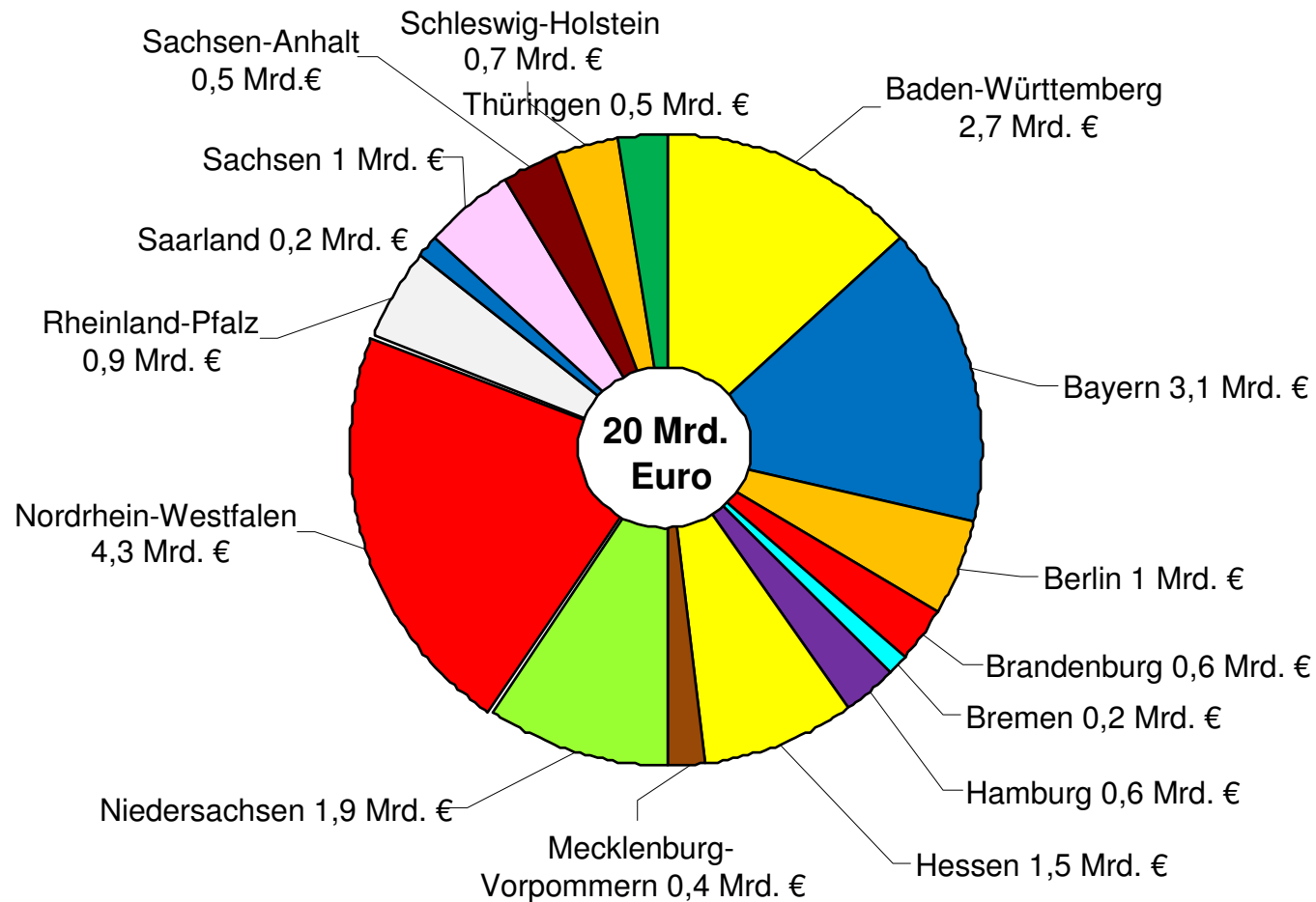
- **Zehn Prozent Abgabe mit Freibetrag von 1 Million Euro je Person, 200.000 Euro je Kind**
- **20 Prozent oberhalb 10 Millionen, 30 Prozent oberhalb 100 Millionen Euro**
- **Zahlbar in zehn jährlichen Raten**
- **Gesamteinnahmen etwa 300 Milliarden Euro**
- **Weniger als das reichste eine Prozent der Bevölkerung betroffen**

## **Wiedereinführung der dauerhaften Vermögenssteuer**

- **Die Vermögenssteuer beträgt ein Prozent, bei Körperschaften die Hälfte**
- **Aktuelle Werte als Bemessungsgrundlage**
- **Freibetrag von 1 Million Euro pro Person, 200.000 Euro je Kind**
- **Weniger als das reichste eine Prozent der Bevölkerung betroffen**
- **Einnahmen: 20 Milliarden Euro jährlich**

# Vermögenssteuer

## Finanzspritze für Länder und Gemeinden



## **Umfairteilen und Investieren**

- **Umfairteilen: höhere Besteuerung großer Vermögen, hoher Einkommen und Gewinne sowie von Finanztransaktionen, Steuerflucht bekämpfen**
- **Höhere Löhne und Sozialeinkommen und öffentliche Ausgaben in Überschussländern**
- **Zukunftsinvestitionsprogramme in Europa für Energiewende, öffentliche Infrastruktur, Bildung, Gesundheit ...**

## Was ist zu tun? Wie geht es weiter?

- ✓ **Bündnisse oder Initiativen vor Ort gründen**
- ✓ **Antrag auf Vermögenssteuer im Rat einbringen**  
Beschlüsse in der Region: Bochum, Hagen, Iserlohn, Herne, ????
- ✓ **Kollegen, Freunde und Familie informieren**
- ✓ **13.04. Dezentraler bundesweiter Aktionstag**
- ✓ **Mai: regionaler und bundesweiter Kongress**